

SLIMFIT



Listado de recambios

Parts list

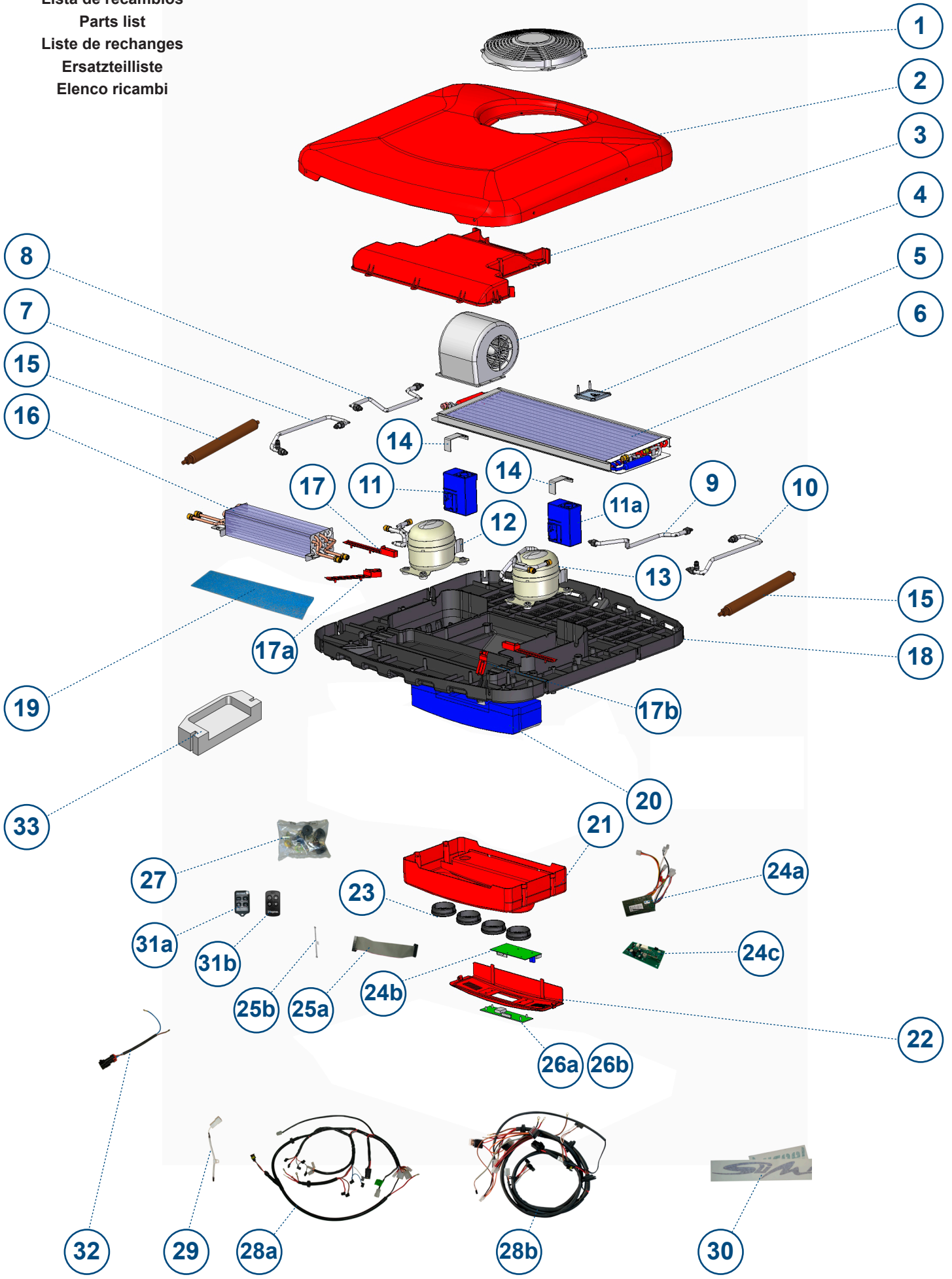
Liste de rechanges

Ersatzteilliste

Elenco ricambi

- ES** Spanish
- EN** English
- FR** French
- GE** German
- IT** Italian

Lista de recambios
 Parts list
 Liste de rechanges
 Ersatzteilliste
 Elenco ricambi



Lista de recambios

Id.	Ctd.	Referencia	Descripción
1	1	091239C001	Ventilador del condensador
2	1	091264C005	Conjunto tapa con serigrafías
3	1	091239C003	Tapa evaporador
4	1	091239C004	Monosoplador
5	1	091087C037	Centro de masas y positivo
6	1	091239C005	Condensador
7	1	330452C000	Latiguillo derecho evaporador - compresor
8	1	330450C000	Latiguillo derecho condensador - compresor
9	1	330451C000	Latiguillo izquierdo condensador - compresor
10	1	330453C000	Latiguillo izquierdo evaporador - compresor
11	1	091210C101	Módulo electrónico de compresor (101N0394) ⚠
11a	1	091087C100	Módulo electrónico de compresor (101N0396) ⚠
12	1	091239C019	Compresor derecho
13	1	091239C020	Compresor izquierdo
14	1	091239C006	Soporte módulo electrónico del compresor
15	1	091239C018	Capilar
16	1	091239C007	Evaporador con velo y aislante
17	1	091239C021	Tapa de desagüe lateral
17a	1	091239C022	Tapa de desagüe derecha
17b	1	091239C023	Tapa de desagüe izquierda
18	1	091264C022	Base
19	1	091264C023	Velo bandeja de desagüe
20	1	091239C025	Canalizador de gomaespuma
21	1	091239C013	Panel interior de distribución de aire
22	1	091239C026	Tapa de acceso
23	1	091016C002	Lumbrera
24a	1	091239C016	Control electrónico (anterior a nº de serie MC1507033)
24b	1	091264C020	Control electrónico (desde nº de serie MC1507033 hasta MC2232850)
24c	1	1003110666	Control electrónico (desde nº de serie MC2232851)
25a	1	091087C120	Cableado de conexión panel de control y control electrónico (anterior a nº de serie MC2232851)
25b	1	1003011805	Cableado de conexión panel de control y control electrónico (desde nº de serie MC2232851)
26a	1	091087C021	Panel de control (anterior a nº de serie MC2232851)
26b	1	1003110675	Panel de control (desde nº de serie MC2232851)
27	1	091132C005	Bolsa fijaciones del compresor
28a	1	091270C008	Cableado de alimentación - módulos (anterior a nº de serie MC2232851)
28b	1	091283C001	Cableado de alimentación - módulos (desde nº de serie MC2232851)
29	1	091052C022	Sensor aire de retorno
30	1	091264C025	Bolsa vinilos
31a	1	091087C121	Mando a distancia (anterior a nº de serie MC2232851)
31b	1	1003110677	Mando a distancia (desde nº de serie MC2232851)
32	1	091264C006	Cableado conexión exterior
33	1	091271C002	Apoyo módulo compresor

⚠ Atención: Los módulos electrónicos de compresor (piezas nº 11 y nº 11a) **NO** son intercambiables, por lo que se debe prestar especial atención a la hora de solicitar un módulo de recambio. Para facilitar su identificación cada módulo posee una etiqueta de color con un numeración.

Parts list

Id.	Qty.	Code n°	Spare Parts
1	1	091239C001	Condenser fan
2	1	091264C005	Silk-screened cover
3	1	091239C003	Evaporator cover
4	1	091239C004	Monoblower
5	1	091087C037	Mass centre and positive
6	1	091239C005	Condenser
7	1	330452C000	Right compressor-evaporator hose
8	1	330450C000	Right compressor-condenser hose
9	1	330451C000	Left compressor-condenser hose
10	1	330453C000	Left compressor-evaporator hose
11	1	091210C101	Compressor electronic module (101N0394) ⚠
11a	1	091087C100	Compressor electronic module (101N0396) ⚠
12	1	091239C019	Right compressor
13	1	091239C020	Left compressor
14	1	091239C006	Compressor electronic module mount
15	1	091239C018	Capillary
16	1	091239C007	Evaporator, incl. membrane and insulation
17	1	091239C021	Side wastewater cover
17a	1	091239C022	Right wastewater cover
17b	1	091239C023	Left wastewater cover
18	1	091264C022	Base
19	1	091264C023	Wastewater tray membrane
20	1	091239C025	Foam duct
21	1	091239C013	Interior air distribution panel
22	1	091239C026	Access cover
23	1	091016C002	Louvre
24a	1	091239C016	Electronic control (before serial n° MC1507033)
24b	1	091264C020	Electronic control (from serial n° MC1507033 to MC2232850)
24c	1	1003110666	Electronic control (from serial n° MC2232851)
25a	1	091087C120	Control panel and electronic control connection cable (before serial n° MC2232851)
25b	1	1003011805	Control panel and electronic control connection cable (from serial n° MC2232851)
26a	1	091087C021	Control panel (before serial n° MC2232851)
26b	1	1003110675	Control panel (from serial n° MC2232851)
27	1	091132C005	Compressor fastening bag
28a	1	091270C008	Power supply - modules cable (before serial n° MC2232851)
28b	1	091283C001	Power supply - modules cable (from serial n° MC2232851)
29	1	091052C022	Return air sensor
30	1	091264C025	Bag of stickers
31a	1	091087C121	Remote control (before serial n° MC2232851)
31b	1	1003110677	Remote control (from serial n° MC2232851)
32	1	091264C006	Exterior connection cable
33	1	091271C002	Compressor module support

⚠ Caution: The electronic compressor modules (parts n° 11 and n° 11a) are **NOT** interchangeable, meaning special attention is required when requesting a replacement module. For ease of identification, each module has a coloured label with numbering.

Liste de rechanges

Id.	Qté.	Référence	Description
1	1	091239C001	Ventilateur du condensateur
2	1	091264C005	Ensemble couvercle à sérigraphies
3	1	091239C003	Couvercle évaporateur
4	1	091239C004	Monosoffleur
5	1	091087C037	Centre de masses et positifs
6	1	091239C005	Condensateur
7	1	330452C000	Flexible droit évaporateur- compresseur
8	1	330450C000	Flexible droit condensateur – évaporateur
9	1	330451C000	Flexible gauche condensateur-compresseur
10	1	330453C000	Flexible gauche évaporateur- compresseur
11	1	091210C101	Module électronique du compresseur (101N0394) ⚠
11a	1	091087C100	Module électronique du compresseur (101N0396) ⚠
12	1	091239C019	Compresseur droit
13	1	091239C020	Compresseur gauche
14	1	091239C006	Support module électronique du compresseur
15	1	091239C018	Capillaire
16	1	091239C007	Evaporateur à voile et isolant
17	1	091239C021	Couvercle d'évacuation latérale
17a	1	091239C022	Couvercle d'évacuation droite
17b	1	091239C023	Couvercle d'évacuation gauche
18	1	091264C022	Base
19	1	091264C023	Voile bac d'évacuation
20	1	091239C025	Canaliseur en caoutchouc
21	1	091239C013	Panneau intérieur de distribution d'air
22	1	091239C026	Couvercle d'accès
23	1	091016C002	Lumière d'admission
24a	1	091239C016	Commande électronique (avant le n° de série MC1507033)
24b	1	091264C020	Commande électronique (du n° de série MC1507033 à MC2232850)
24c	1	1003110666	Commande électronique (du n° de série MC2232851)
25a	1	091087C120	Câblage de connexion panneau de commande et commande électronique (avant le n° de série MC2232851)
25b	1	1003011805	Câblage de connexion panneau de commande et commande électronique (du n° de série MC2232851)
26a	1	091087C021	Panneau de commande (avant le n° de série MC2232851)
26b	1	1003110675	Panneau de commande (du n° de série MC2232851)
27	1	091132C005	Sachet fixations du compresseur
28a	1	091270C008	Câblage d'alimentation- modules (avant le n° de série MC2232851)
28b	1	091283C001	Câblage d'alimentation- modules (du n° de série MC2232851)
29	1	091052C022	Capteur d'air de retour
30	1	091264C025	Sachet vinyles
31a	1	091087C121	Télécommande (avant le n° de série MC2232851)
31b	1	1003110677	Télécommande (du n° de série MC2232851)
32	1	091264C006	Câblage connexion extérieure
33	1	091271C002	Appui module compresseur

⚠ Attention: Les modules électroniques de compresseur (pièces n° 11 et n° 11a) NE sont PAS échangeables, par conséquent, il faut y porter une attention particulière lors de la demande d'un module de rechange. Afin d'en faciliter l'identification, chaque module porte une étiquette de couleur avec un numéro.

Ersatzteilliste

Id.	Stckzahl	Art. Nr.	Beschreibung
1	1	091239C001	Kondensatorlüfter
2	1	091264C005	Abdeckung mit Siebdruck
3	1	091239C003	Verdampferdeckel
4	1	091239C004	Gebälse
5	1	091087C037	Masse und Positiv
6	1	091239C005	Kondensator
7	1	330452C000	Klimaleitung rechts Verdampfer - Kompressor
8	1	330450C000	Klimaleitung rechts Kondensator - Kompressor
9	1	330451C000	Klimaleitung links Kondensator - Kompressor
10	1	330453C000	Klimaleitung links Verdampfer - Kompressor
11	1	091210C101	Elektronikmodul des Kompressors (101N0394) ⚠
11a	1	091087C100	Elektronikmodul des Kompressors (101N0396) ⚠
12	1	091239C019	Kompressor rechts
13	1	091239C020	Kompressor links
14	1	091239C006	Halterung Elektronikmodul des Kompressors
15	1	091239C018	Kapillarschlauch
16	1	091239C007	Verdampfer mit Filter und Isolierung
17	1	091239C021	Abdeckung Entwässerung seitlich
17a	1	091239C022	Abdeckung Entwässerung rechts
17b	1	091239C023	Abdeckung Entwässerung links
18	1	091264C022	Grundplatte
19	1	091264C023	Filter Entwässerungswanne
20	1	091239C025	Schaumstoffführung
21	1	091239C013	Innere Luftverteiltertafel
22	1	091239C026	Zugriffsdeckel
23	1	091016C002	Durchlassgitter
24a	1	091239C016	Elektroniksteuerung (vor Seriennr. MC1507033)
24b	1	091264C020	Elektroniksteuerung (von Seriennr. MC1507033 bis MC2232850)
24c	1	1003110666	Elektroniksteuerung (ab Seriennr. MC2232851)
25a	1	091087C120	Anschlusskabel Bedienfeld und Elektroniksteuerung (vor Seriennr. MC2232851)
25b	1	1003011805	Anschlusskabel Bedienfeld und Elektroniksteuerung (ab Seriennr. MC2232851)
26a	1	091087C021	Bedienfeld (vor Seriennr. MC2232851)
26b	1	1003110675	Bedienfeld (ab Seriennr. MC2232851)
27	1	091132C005	Beutel Befestigungselemente Kompressor
28a	1	091270C008	Netzkabel - Module (vor Seriennr. MC2232851)
28b	1	091283C001	Netzkabel - Module (ab Seriennr. MC2232851)
29	1	091052C022	Abluftsensor
30	1	091264C025	Zubehörbeutel Plastikaufkleber
31a	1	091087C121	Fernbedienung (vor Seriennr. MC2232851)
31b	1	1003110677	Fernbedienung (ab Seriennr. MC2232851)
32	1	091264C006	Anschlusskabel außen
33	1	091271C002	Halterung Kompressormodul

⚠ Achtung: Die elektronischen Kompressormodule (Teilenr. 11 und 11a) sind NICHT austauschbar. Darum muss man beim Bestellen eines Ersatzmoduls besonders aufpassen. Zur Identifikation der einzelnen Module haben diese ein Farbetikett mit einer Nummerierung.

Elenco ricambi

Id.	Ctd.	Referencia	Descripción
1	1	091239C001	Ventilatore condensatore
2	1	091264C005	Insieme coperchio con serigrafie
3	1	091239C003	Coperchio evaporatore
4	1	091239C004	Ventola
5	1	091087C037	Centro masse e positivo
6	1	091239C005	Condensatore
7	1	330452C000	Tubicino DX evaporatore-compressore
8	1	330450C000	Tubicino DX condensatore-compressore
9	1	330451C000	Tubicino SX condensatore-compressore
10	1	330453C000	Tubicino SX evaporatore-compressore
11	1	091210C101	Modulo elettronico compressore (101N0394) ⚠
11a	1	091087C100	Modulo elettronico compressore (101N0396) ⚠
12	1	091239C019	Compressore DX
13	1	091239C020	Compressore SX
14	1	091239C006	Supporto modulo elettronico compressore
15	1	091239C018	Capillare
16	1	091239C007	Evaporatore con velo e isolante
17	1	091239C021	Coperchio scarico laterale
17a	1	091239C022	Coperchio scarico DX
17b	1	091239C023	Coperchio scarico SX
18	1	091264C022	Base
19	1	091264C023	Velo vaschetta di scarico
20	1	091239C025	Canalizzatore di gommapiuma
21	1	091239C013	Pannello interno distribuzione aria
22	1	091239C026	Sportello accesso
23	1	091016C002	Bocchetta
24a	1	091239C016	Controllo elettronico (precedente al n. di serie MC1507033)
24b	1	091264C020	Controllo elettronico (dal n. di serie MC1507033 a MC2232850)
24c	1	1003110666	Controllo elettronico (da n. di serie MC2232851)
25a	1	091087C120	Cablaggio connessione pannello di controllo e controllo elettronico (precedente al n. di serie MC2232851)
25b	1	1003011805	Cablaggio connessione pannello di controllo e controllo elettronico (da n. di serie MC2232851)
26a	1	091087C021	Pannello di controllo (precedente al n. di serie MC2232851)
26b	1	1003110675	Pannello di controllo (da n. di serie MC2232851)
27	1	091132C005	Sacchetto fissaggi compressore
28a	1	091270C008	Cablaggio alimentazione - moduli (precedente al n. di serie MC2232851)
28b	1	091283C001	Cablaggio alimentazione - moduli (da n. di serie MC2232851)
29	1	091052C022	Sensore aria ritorno
30	1	091264C025	Sacchetto vinili
31a	1	091087C121	Telecomando (precedente al n. di serie MC2232851)
31b	1	1003110677	Telecomando (da n. di serie MC2232851)
32	1	091264C006	Cablaggio connessione esterna
33	1	091271C002	Appoggio modulo compressore

⚠ Attenzione: I moduli elettronici del compressore (pezzi n. 11 e n. 11a) NON sono intercambiabili, perciò si deve fare particolare attenzione quando occorre richiederne uno di ricambio. Per agevolare l'identificazione, ogni modulo è munito di un'etichetta colorata con una numerazione.

Ed:	05/05/2015
Md:	21/06/2022

g



Francisco Alonso, 6
28806 Alcalá de Henares, Madrid
SPAIN

Contact	Phone	Fax	E-Mail
Sales (Ventas Internacional)	+34 91 8770510	+34 91 8771158	sales@dirna.bergstrominc.com
Comercial Nacional	+34 91 8775841	+34 91 8836321	ventas@dirna.bergstrominc.com
Orders & Deliveries (Logística internacional)	+34 91 8775846	+34 91 8771158	export@dirna.bergstrominc.com
Orders & Deliveries (Logística nacional)	+34 91 8775840	+34 91 8836321	comercial@dirna.bergstrominc.com
Technical Assistance (Internacional)	+49 511 86679681	+49 511 86679710	technicalassistance@dirna.bergstrominc.com
Technical Assistance (Nacional)	+34 91 8775845	+34 91 883 6321	oblanco@dirna.bergstrominc.com

www.dirna.com

	ATENCIÓN:	Bergstrom se reserva el derecho de efectuar modificaciones en cualquier momento de los datos contenidos en esta publicación, por razones técnicas o comerciales.
	NOTE:	<i>For technical and commercial reasons, Bergstrom reserves the right to change the data contained in this brochure.</i>
	ATTENTION:	Bergstrom se réserve le droit d'effectuer à tout moment des modifications des données reprises sur cette publication, pour des raisons techniques ou commerciales.
	HIWEIS:	<i>Bergstrom behält sich vor, aus technischen oder kaufmännischen Gründen jederzeit Änderungen der Angaben dieser Veröffentlichung vorzunehmen.</i>
	ATTENZIONE:	Bergstrom si riserva il diritto di effettuare modifiche in qualsiasi momento ai dati contenuti in questa pubblicazione, per motivi tecnici o commerciali.